

KPOffice

Vos bureaux RT 2012
à partir de 1 000 €/m²



KP1

Bâtiments 

KP1 Bâtiments a pensé à vos bâtiments de bureaux, de la conception à la réalisation, de la structure béton à la livraison clé en main pour créer **KP Office**.



Le module **KP Office** intègre performance structurelle et environnementale pour apporter flexibilité, qualité et maîtrise des coûts dans la construction de vos bureaux.

Concept

- Optimiser la structure et réduire le temps d'étude
- Améliorer les performances énergétiques



Structure

- Améliorer la liberté d'aménagement en supprimant des porteurs
- Augmenter la qualité et la rapidité d'exécution avec les composants industrialisés KP1



Enveloppe

- Adapter le rendu architectural avec le choix des parements de façades
- Améliorer les performances énergétiques avec un traitement optimal des ponts thermiques



KPOffice

- 1000 €/m²* HT et 6 mois** d'exécution
- Aménageable de 1 à 4 lots par plateau
- RT 2012 avec option BEPOS***

* Hors VRD, foncier et financement

** Hors VRD

*** Bâtiment à énergie positive





PERFORMANCE STRUCTURELLE

Liberté d'implantation

Le module **KP Office** s'adapte à toutes les configurations de foncier.

Exemple : avec 4 000 m² de terrain, vous générez 1 560 m² de surface utile, 60 places de parking et des espaces verts.

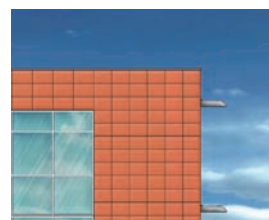
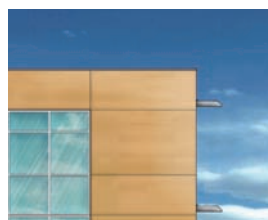
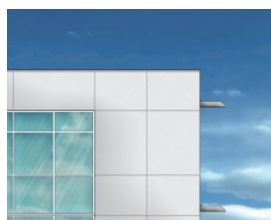
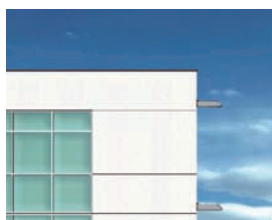


Liberté d'aménagement de plateau

Le module **KP Office** s'adapte à votre demande. La structure béton KP1 offre des plateaux libres de tous poteaux aménageables de 1 à 12 lots de bureaux.



Liberté architecturale de la façade de rideau



Le choix des parements et du rythme des façades permettent une diversité de rendu architectural.

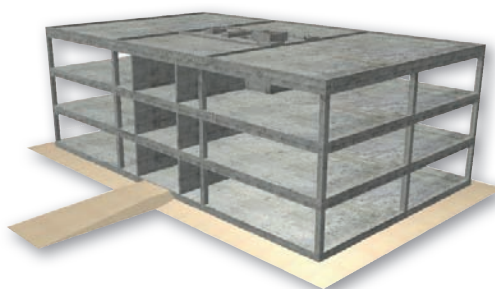


PERFORMANCE ENVIRONNEMENTALE

La structure béton KP1

Le système constructif industrialisé KP1 permet :

- D'utiliser des fenêtres toutes hauteurs pour **maximiser la lumière naturelle**
- De profiter de l'inertie du béton de la toiture-terrasse pour **améliorer le confort**
- D'ajouter, par exemple, une centrale photovoltaïque ou une végétalisation, pour **diminuer l'impact environnemental** et anticiper les évolutions réglementaires
- D'utiliser le principe de construction industrialisée pour **augmenter la qualité et la rapidité d'exécution**



L'enveloppe

Pour répondre au décret relatif à l'utilisation du bois dans la construction de bâtiments de bureaux (n° 2010-273 du 15 mars 2010), le principe de façade rideau en bois qui, adapté et optimisé à la structure béton KP1, permet :

- De réaliser des façades rideaux aux **performances thermiques hors normes**
- D'**adapter l'architecture du bâtiment** avec le choix des parements de façades
- D'utiliser le principe de construction sèche pour **minimiser les nuisances** et l'impact environnemental

Les équipements

La conception des équipements intègre les objectifs de modularité de **KP Office**.

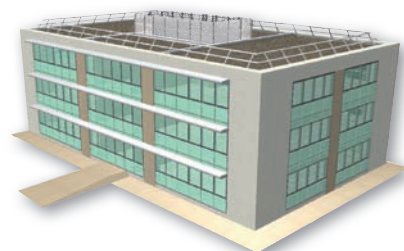
Les lots techniques sont conçus comme 12 circuits indépendants pouvant être couplés :

- **Chauffage et climatisation** gérés par un système centralisé de climatisation réversible avec, au maximum, 16 commandes par niveau
- **Renouvellement d'air** géré par une ventilation mécanique double flux

Performance énergétique

L'optimisation du bâti et des équipements permet d'obtenir des performances énergétiques exemplaires à un coût maîtrisé :

- **Conforme** à la **RT 2012**
- Possibilité de **BEPOS** avec l'utilisation d'une centrale photovoltaïque



LES ATOUTS CLÉS

1 Qualité d'usage

Adapté à vos besoins présents et futurs - librement aménageable de 1 à 12 lots
Maximise le confort grâce aux larges volumes sans porteur et aux apports naturels

2 Économique

Garantie du délai et du prix pour vos réalisations - 6 mois et 1 000 €/m² HT
Maîtrise de la conception à la réalisation grâce à une construction modulaire industrialisée

3 Réglementaire

Conforme à la RT 2012 avec option BEPOS
Utilise des composants certifiés CE/NF

LES CARACTÉRISTIQUES À LA HAUTEUR DE VOS BESOINS

Le module associable **KP Office** a les caractéristiques suivantes :

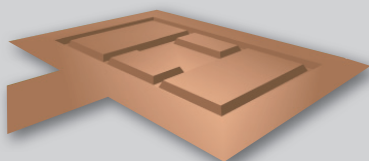
- Largeur : 19,2 m - Longueur : 32,65 m
- Bâtiment R+2, surface utile 1 560 m², surface au sol 625 m², surface déployée 1870 m²
- Modularité d'aménagement : de 1 lot à 4 lots par plateau, 532 m² à 114 m² par lot
- 4 000 m² de foncier = 1 560 m² de surface utile + 60 places de parking + espaces verts



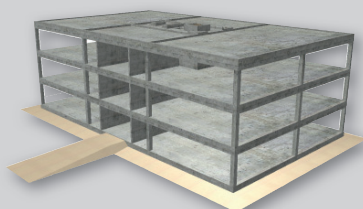
RAPIDITÉ D'EXÉCUTION



Structure béton



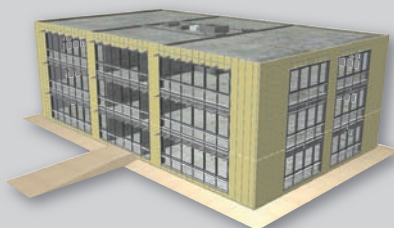
Fondations*



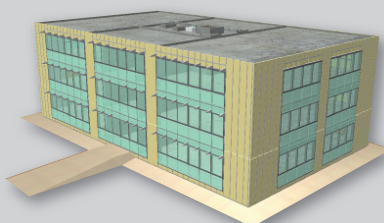
Ossature béton

2 mois

Enveloppe



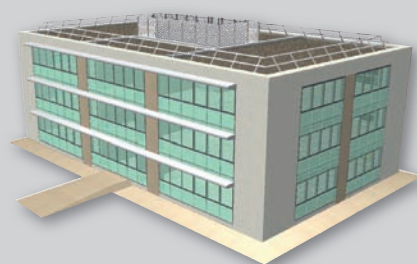
Ossature de la façade rideau



Ouvrants

2 mois

Finition

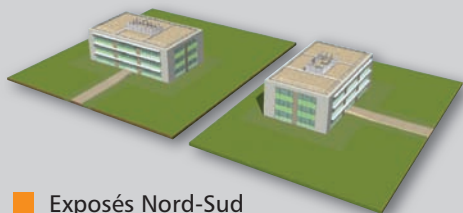


Parements des façades rideaux
+
équipements et aménagements
intérieurs

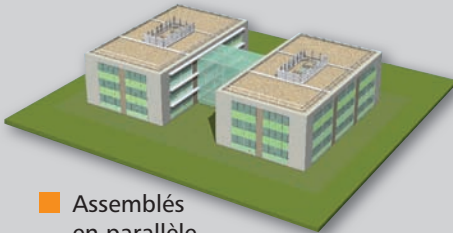
2 mois

ASSEMBLAGE MODULAIRE

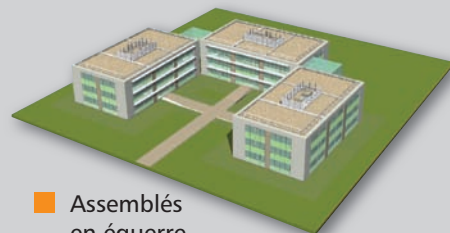
Schéma des assemblages possibles



■ Exposés Nord-Sud
ou Est-Ouest



■ Assemblés
en parallèle



■ Assemblés
en équerre

* Hors fondation spéciale